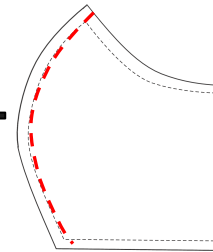


## BENODIGDHEDEN - SIE BRAUCHEN - REQUIREMENTS

STOF, STOFF, FABRIC: 60cm x 18cm  
 BAND, WEBBAND, RIBBON, 2m x 1cm

# 1



**NL:** 2 kapjes met de goede kant op elkaar leggen, middenvoor stikken, naad openstrijken. De onderkant van de beide kapjes afwerken

**D:** 2 Masken rechts auf rechts aufeinander legen, vordere Mitte steppen, Nahtzugabe auseinander bügeln. Unterseite separat versäubern.

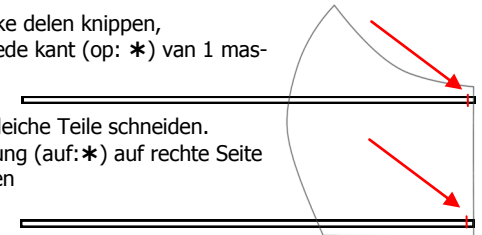
**ENG:** Place 2 masks right side together, sew center front and press seam allowances apart. Neaten the lower edge of both masks separat.

# 2

**NL:** Band in 4 gelijke delen knippen, Uiteinden op de goede kant (op: \*) van 1 masker stikken

**D:** Webband in 4 gleiche Teile schneiden. Enden laut Markierung (auf:\*) auf rechte Seite von 1 Maske steppen

**ENG:** Cut the ribbon in 4 pieces, join the ends as marked (at:\*) at the right side of one mask



# 3

**NL:** Maskers met goede kanten op elkaar leggen, de bandjes zitten tussen de 2 lagen! Rondom op elkaar stikken, **laat het middelste deel van de onderkant open om evt een filter (dik keukenpapier) tussen de 2 lagen te kunnen stoppen.**

Masker keren, strijken en dagelijks wassen op 90°!

**D:** Masken rechts auf rechts aufeinander legen, Webband ist zwischen die 2 lagen. Rundherum zusammen steppen, Unterseite laut Markierung nicht steppen. **Sie verwenden die Öffnung um einen Filter (wie Papiertücher) zwischen die beiden Lagen zu setzen.** Maske wenden, bügeln und täglich waschen auf 90°!

**ENG:** Place both masks right sides together, ribbons are caught in between the two layers. Sew all around but leave an opening at the lower edge as marked at the pattern. **You use the opening to put a filter (like kitchen paper) between the 2 layers.**

Turn the mask, press edges and wash daily at 90°!